

Intitulé de la réalisation professionnelle

Mise en place de l'architecture système (Windows serveur, Active Directory, GPO, Stratégie de groupe) pour le client ValorElec.

En tant qu'assistant du responsable Système et Réseaux, ma mission consiste à mettre en place une architecture système (Windows serveur, Active Directory) pour accueillir le client ValorElec.

Rappel des missions à exécuter :

- Mise en place d'Active directory avec une organisation en OU grâce à un script PowerShell de la manière suivante : 10 personnes pour le service recherche et développement ; 1 personne pour le service commercial ; 8 personnes pour le service de Direction (dont le directeur commercial).
- Installer via une GPO un logiciel pour le client ValorElec.
- Mettre un ensemble de restrictions par stratégies de groupe (utilisateur nonaccès au panneau de configuration par exemple).
- Tester l'application des stratégies de groupe.

Missions :

Mise en place du service Active directory et des OU suivant le contexte	2
Mise en place d'une application par stratégie de groupe.....	4
Exemple de règle par stratégie de groupe pour les utilisateurs avec test.....	4
Bilan	4

Mise en place du service Active directory et des OU suivant le contexte

Tout d'abord, j'ai dû créer grâce à un script PowerShell le service Active directory avec le service AD DS, DNS et tout ce qui touche à la gestion des stratégies de groupes et utilisateurs.

```
Administrateur : Windows PowerShell
Windows PowerShell
Copyright (C) Microsoft Corporation. Tous droits réservés.

PS C:\Users\Administrateur> Install-WindowsFeature AD-Domain-Services -IncludeManagementTools

Success Restart Needed Exit Code      Feature Result
-----
True      No              Success          {Services AD DS, Gestion de stratégie de g...
```

Ensuite, j'ai créé grâce au contexte et à PowerShell, l'OU de l'entreprise ValorElec et les différents services dont j'avais besoin par la suite.

```
PS C:\Users\Administrateur> NEW-ADOrganizationalUnit -Name "ValorElec" -Path "DC=ValorElec,DC=intra"
PS C:\Users\Administrateur> NEW-ADOrganizationalUnit -Name "Direction" -Path "OU=ValorElec,DC=ValorElec,DC=intra"
PS C:\Users\Administrateur> NEW-ADOrganizationalUnit -Name "Recherche et développement" -Path "OU=ValorElec,DC=ValorElec,DC=intra"
PS C:\Users\Administrateur> NEW-ADOrganizationalUnit -Name "Commercial" -Path "OU=ValorElec,DC=ValorElec,DC=intra"
```

Une fois cette étape terminer, j'ai dû créer fictivement des utilisateurs pour l'entreprise ValorElec selon le contexte :

- 10 personnes pour le service recherche et développement
- 1 personne pour le service commercial
- 8 personnes pour le service de Direction (dont le directeur commercial).

Pour faire cela, j'ai créé un fichier .csv avec le nom, prénom et la fonction de chaque utilisateur que j'ai importé en csv data pour pouvoir l'utiliser par la suite avec PowerShell.

```
PS C:\Users\Administrateur> $CSVFile="C:\Users\Administrateur\Documents\import.csv"
PS C:\Users\Administrateur> $CSVData=Import-CSV -Path $CSVFile -Delimiter ";"
PS C:\Users\Administrateur> $CSVData

Prenom  Nom      Fonction
-----  ---      -
Lucas   Dupont   Recherche et developpement
Amelie  Martin   Direction
Hugo    Lambert  Recherche et developpement
Lea     Dubois   Direction
Nathan  Moreau   Recherche et developpement
Emma    Girard   Direction
Mathis  Leroy    Direction
Camille Lefebvre Recherche et developpement
Enzo    Rousseau Direction
Clara   Bernard  Recherche et developpement
Noemie  Morel    Direction
Louis   Chevalier Recherche et developpement
Manon   Andre    Recherche et developpement
Theo    Roussel  Recherche et developpement
Chloe   Laurent  Direction
Antoine Gauthier Recherche et developpement
Ines    Marchand Direction
Pauline Lemoine  Comercial
Yanis   Mercier  Recherche et developpement

PS C:\Users\Administrateur> $CSVFile="C:\Users\Administrateur\Documents\import.csv"
PS C:\Users\Administrateur> $CSVData=Import-CSV -Path $CSVFile -Delimiter ";"
PS C:\Users\Administrateur> $CSVData
```

Après avoir importé mon fichier csv, j'ai pu créer un scripte PowerShell pour importer des nouveaux utilisateurs en masse. J'ai utilisé ce csv pour créer un utilisateur et importer son nom, son prénom, son nom d'utilisateur, son courriel, son mot de passe et sa fonction.

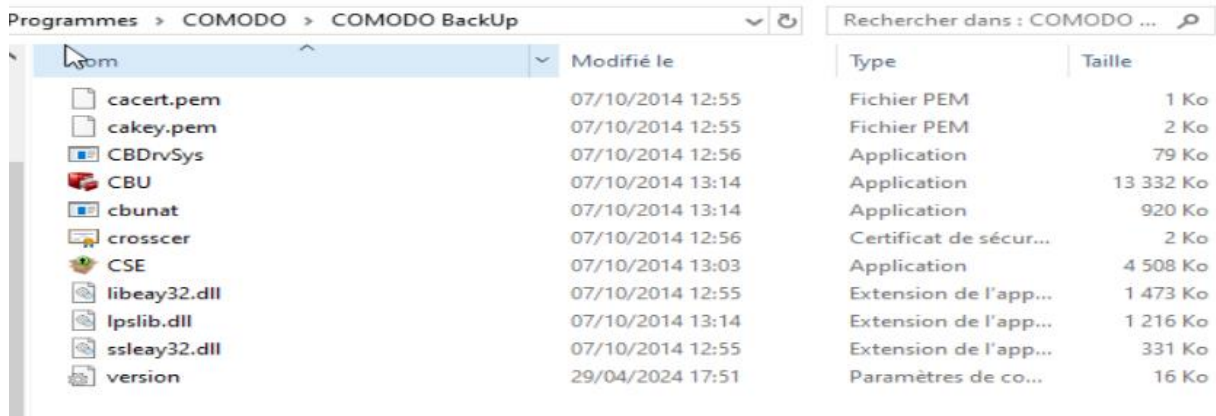
```
PS C:\Users\Administrateur> Foreach($Utilisateur in $CSVData){
>> $UtilisateurPrenom = $Utilisateur.Prenom
>> $UtilisateurNom = $Utilisateur.Nom
>> $UtilisateurLogin = ($UtilisateurPrenom).Substring(0,1)+"."+$UtilisateurNom
>> $UtilisateurEmail = "$UtilisateurLogin@valorelec.fr"
>> $UtilisateurMotDePasse = "Win@v2019"
>> $UtilisateurFonction = $Utilisateur.Fonction
>>
>> New-ADUser -Name "$UtilisateurNom $UtilisateurPrenom" `
>> -DisplayName "$UtilisateurNom $UtilisateurPrenom" `
>> -GivenName $UtilisateurPrenom
>> -Surname $UtilisateurNom
>> -SamAccountName $UtilisateurLogin
>> -UtilisateurPrincipalName "$UtilisateurLogin@valorelec.fr"
>> -EmailAddress $UtilisateurEmail
>> -Title $UtilisateurFonction
>> -Path "OU=Utilisateur,DC=ValorElec,DC=intra"
>> -AccountPassword(ConvertTo-SecureString $UtilisateurMotDePasse -AsPlainText -Force)
>> -ChangePasswordAtLogon $true
>> -Enabled $true
>> Write-Output "Création de l'utilisateur : $UtilisateurLogin ($UtilisateurNom $UtilisateurPrenom)" }
```

- ▼ Valorelec
 - ▼ Commercial
 - > Lemoine Pauline
 - > Comptes
 - ▼ Direction
 - > Dubois Lea
 - > Girard Emma
 - > Laurent Chloe
 - > Leroy Mathis
 - > Marchand Ines
 - > Martin Amelie
 - > Morel Noemie
 - > Rousseau Enzo
 - ▼ Recherche et développement
 - > Andre Manon
 - > Bernard Clara
 - > Chevalier Louis
 - > Dupont Lucas
 - > Gauthier Antoine
 - > Lambert Hugo
 - > Lefebvre Camille
 - > Mercier Yanis
 - > Moreau Nathan
 - > Roussel Theo



Mise en place d'une application par stratégie de groupe

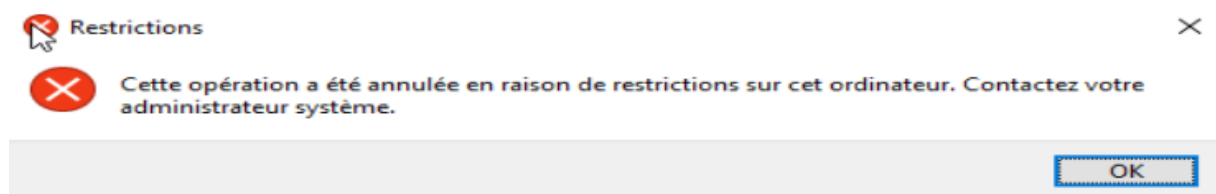
Une fois l'OU terminé, il faut commencer à configurer les postes de chaque utilisateur avec les applications nécessaires. Pour faire cela, j'ai configuré une stratégie de groupe pour faire en sorte qu'une application soit installée par défaut sur toutes les sessions. Cette application est Comodo BackUp une solution de sauvegarde.



Modifié le	Type	Taille
07/10/2014 12:55	Fichier PEM	1 Ko
07/10/2014 12:55	Fichier PEM	2 Ko
07/10/2014 12:56	Application	79 Ko
07/10/2014 13:14	Application	13 332 Ko
07/10/2014 13:14	Application	920 Ko
07/10/2014 12:56	Certificat de sécur...	2 Ko
07/10/2014 13:03	Application	4 508 Ko
07/10/2014 12:55	Extension de l'app...	1 473 Ko
07/10/2014 13:14	Extension de l'app...	1 216 Ko
07/10/2014 12:55	Extension de l'app...	331 Ko
29/04/2024 17:51	Paramètres de co...	16 Ko

Exemple de règle par stratégie de groupe pour les utilisateurs avec test

Pour finir, il faut interdire l'accès au panneau de configuration pour chaque utilisateur. J'ai donc encore une fois créer une règle de stratégie de groupe pour faire en sorte que ce soit mis en œuvre et voici le résultat.



Bilan

L'entreprise ValorElec est donc configurée selon le contexte et est donc opérationnelle. Elle peut débuter ses activités sans crainte et avec des règles souhaitées pour tous ses utilisateurs. Avec les missions suivit étapes par étapes, vous avez ici la conclusion que tout fonctionne correctement et sans soucis.